



INVESTICE DO ROZVOJE VZDĚLÁVÁNÍ

INTERNETOVÝ PORTÁL ELEKTROTECHNIKA - Tento projekt je spolufinancovaný Evropským sociálním fondem a státním rozpočtem České republiky  
CZ.1.07/1.3.09/01.0021 D/0659/2009/ŘDP

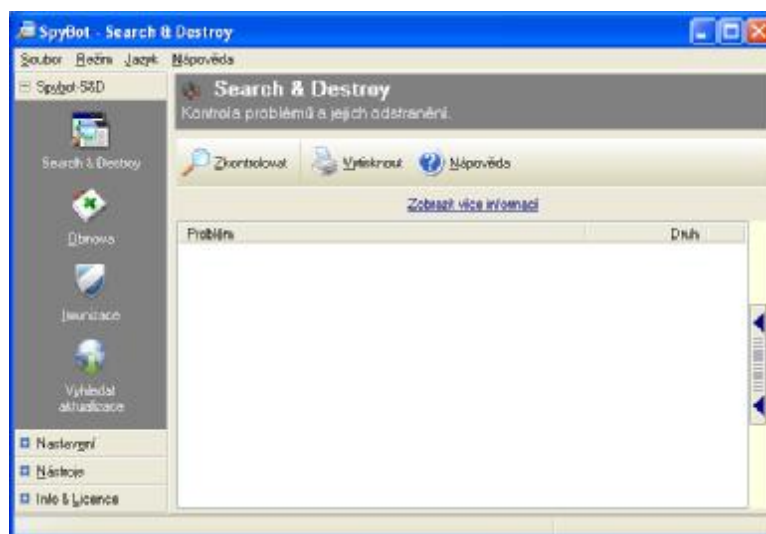
## Spybot - Search & Destroy

Spybot - Search & Destroy je software ke zjištění a odstranění spyware z Vašeho počítače. Ten se může projevit např. novými nástroji a lištami v prohlížeči, změnou úvodní stránky bez Vaší vědomosti, případně zhroucením prohlížeče. Spybot - Search & Destroy také umí nalézt software, určený je určený ke špehování počítače a zasílání citlivých dat do cizích sítí.

V neposlední řadě také umí vymazat z PC data o Vaší činnosti, pokud nechceme, aby ostatní uživatelé věděli, na čem jsme pracovali.

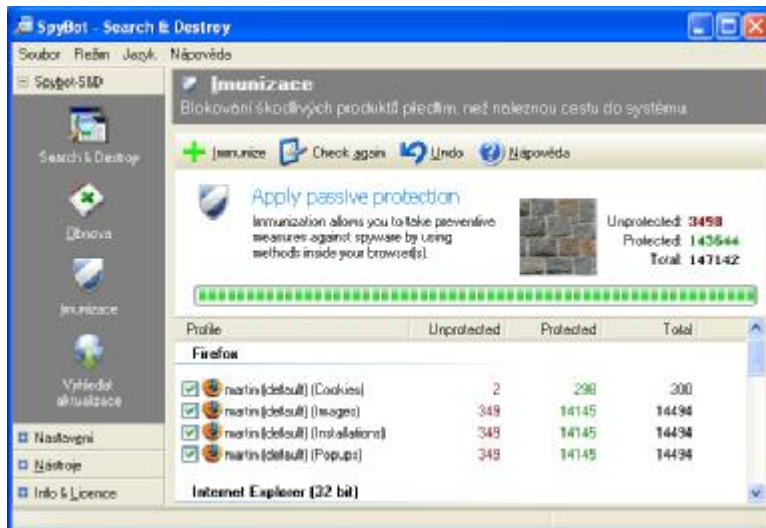
## Základní nástroje Spybot - Search & Destroy

**Search & Destroy** – slouží ke scanování PC systému. Po stisknutí tlačítka **Zkontrolovat** začne kontrola systému, během níž se v případě infekce objevují v okně **Problém** červeně vypsané infekce. Ty můžeme po skončení testu odstranit.



## Imunizace

Tato funkce umožňuje pasivně blokovat škodlivé produkty před tím, než jsou načteny v prohlížeči.



## Hosts soubor

Tato funkce umožňuje blokovat servery, které umožňují sledování uživatelů nebo instalují spyware do počítače.



Tyto tři funkce patří k základním, které lze u tohoto programu využít k účinnému odstranění infekce.

Kromě těchto základních funkcí nám tento program poskytuje i řadu doplňkových funkcí a služeb, které zvyšují stupeň ochrany a uživatelského komfortu:

## Okno Spybot - S&D

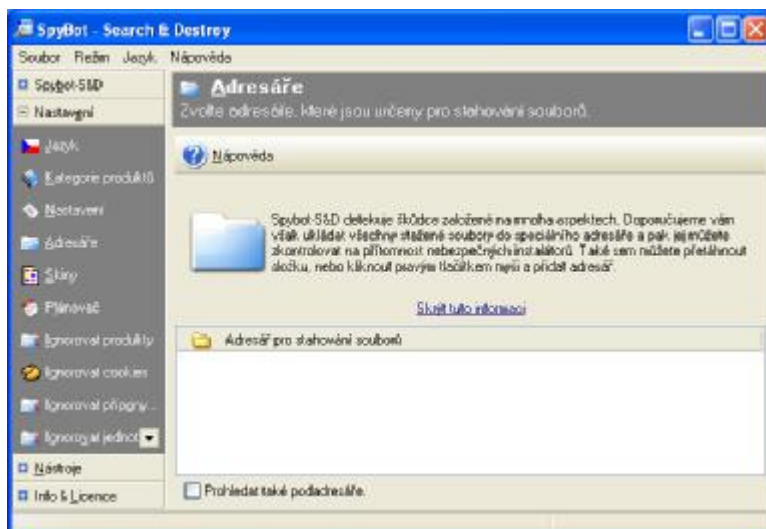
**Obnova** – umožňuje vytvořit zálohu, kterou lze v případě problému zpětně vrátit, např. po odstranění určitých souborů tímto programem

**Vyhledat aktualizace** – pro správný běh programu je nutné, aby byla virová databáze pravidelně aktualizovaná. Po vybrání místa aktualizace (region) a souborů, které chceme aktualizovat (soubory nápovědy, virové databáze, licenční soubory atd.) se aktualizace provede.



## Nastavení

V tomto menu kromě základních nastavení programu lze nastavit plánované spuštění programu – **Plánovač** a tzv. výjimky v nastavení **Ignorovat....** V těchto menu si můžeme nastavit, co vše nechceme do testování zahrnout – co vše chceme ignorovat.



## Nástroje

V tomto menu se nachází řada funkcí, které můžeme aktivovat jejich zatržením.

Mezi nejzajímavější patří:

**Skartovač:** umožňuje „neobnovitelně“ smazat soubory

**Rezidentní:** umožňuje zapnout aktivní prvek ochrany celého systému

**Seznam procesů:** umožňuje zjistit všechny aktivní procesy a ty nepotřebné vypnout

**Start systému:** zobrazí všechny programy, spouštěné po startu OS. Taktéž umožňuje vložit nový, nebo deaktivovat již používaný.

**Odinstalace programů:** umožňuje odinstalovat nepotřebné programy

