

Práce v prostředí Delphi



evropský
sociální
fond v ČR



EVROPSKÁ UNIE



MINISTERSTVO ŠKOLSTVÍ,
MLÁDEŽE A TĚLOVÝCHOVY



OP Vzdelávání
pro konkurenceschopnost

INVESTICE DO ROZVOJE VZDĚLÁVÁNÍ

Projekt: 1.5, Registrační číslo: CZ.1.07/1.5.00/34.0304

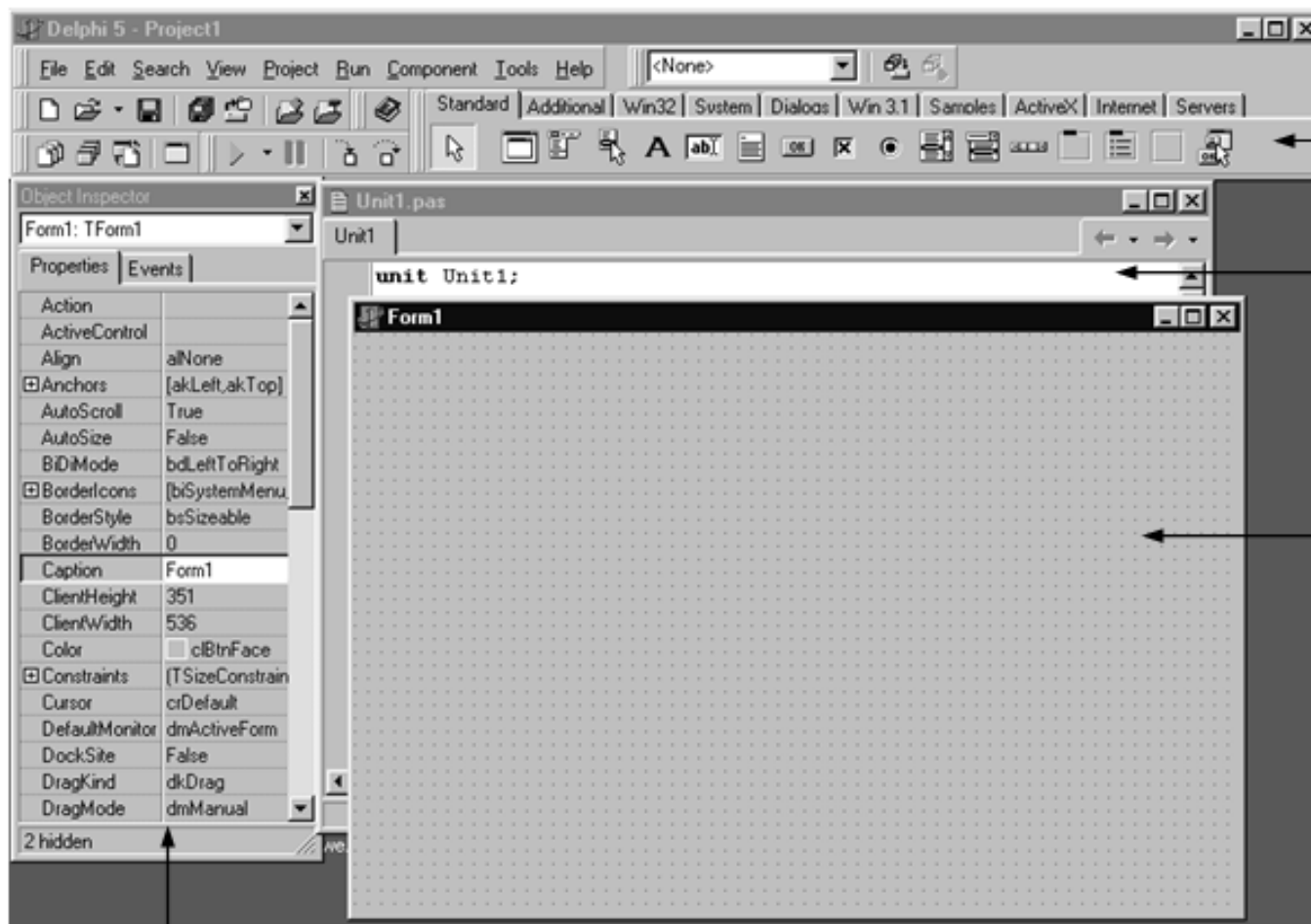
VÝVOJOVÉ PROSTŘEDÍ DELPHI

Delphi je objektově orientované vývojové prostředí pro vytváření aplikací Windows

Aplikace v Delphi se vytváří v následujících krocích:

- navrhne grafické rozhraní – do formuláře vkládáme hotové komponenty
- programujeme chování komponent v Object Pascalu
- aplikaci odladíme – odstraníme chyby (sémantické a syntaktické)

Základní obrazovka



Palety hotových komponent pro použití v aplikacích

Editor pro prohlížení a editaci zdrojového kódu

Prázdný formulář pro vytváření aplikace. Aplikace může obsahovat více formulářů

Object Inspector pro změnu vlastností komponent a volbu obsluhy událostí

Nástrojové lišty



Standard – otevření, uložení projektu

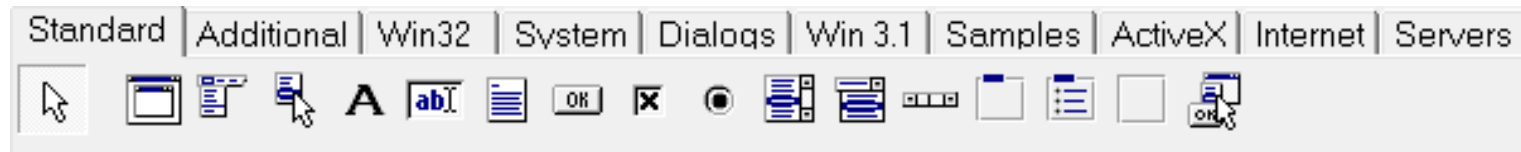


View – práce s jednotkou a formulářem



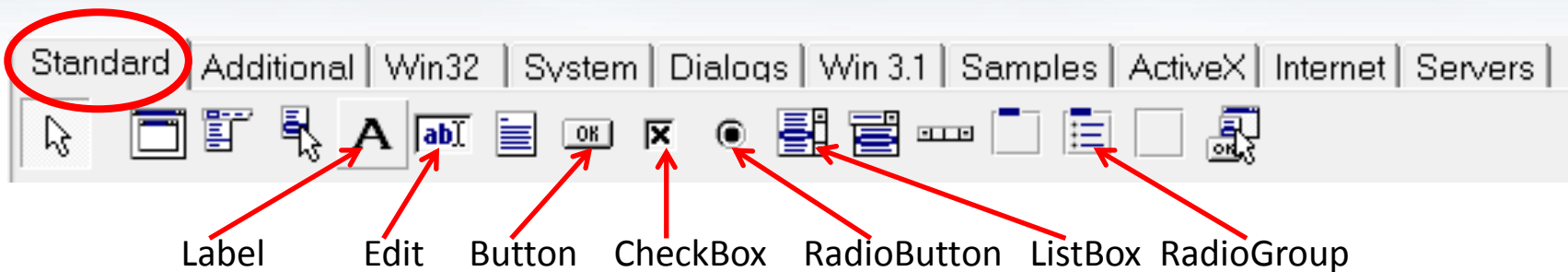
Debugg – spouštění, krokování

Komponenty – rozděleny do skupin v záložkách



Záložky komponent

Základní komponenty v záložce standard



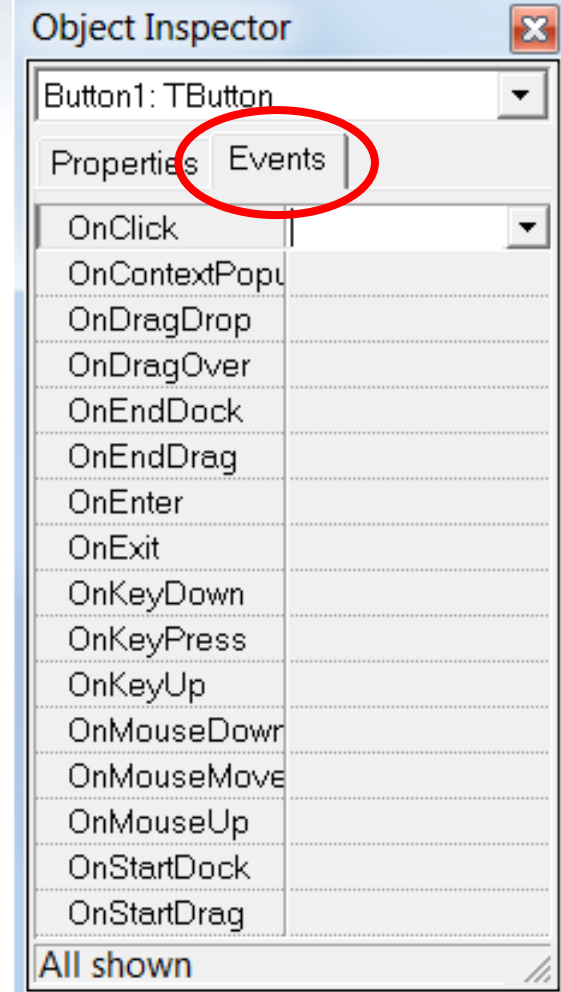
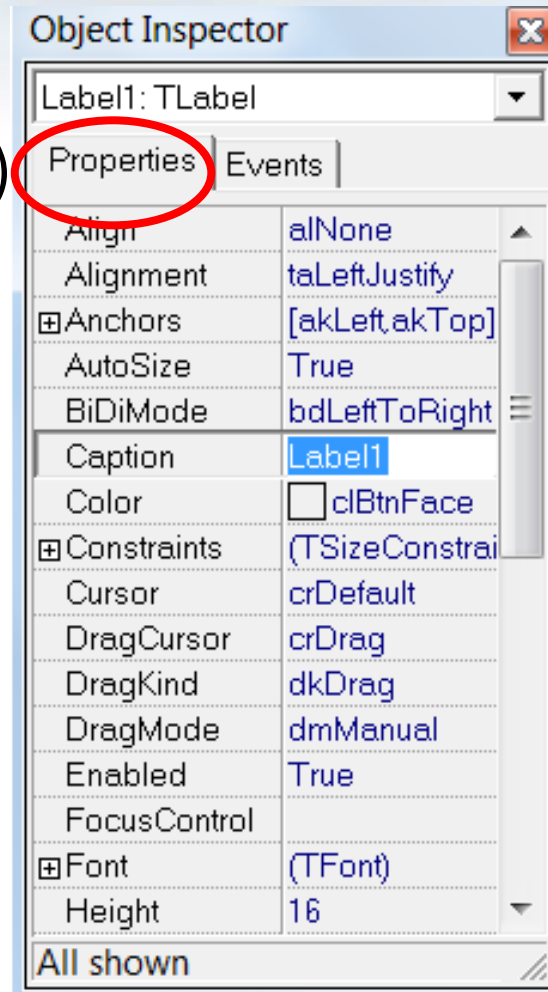
Komponenty je možné opakovaně
Vkládat do formuláře



Vlastnosti a události

Vlastnosti (Properties)
nápisu (Label)

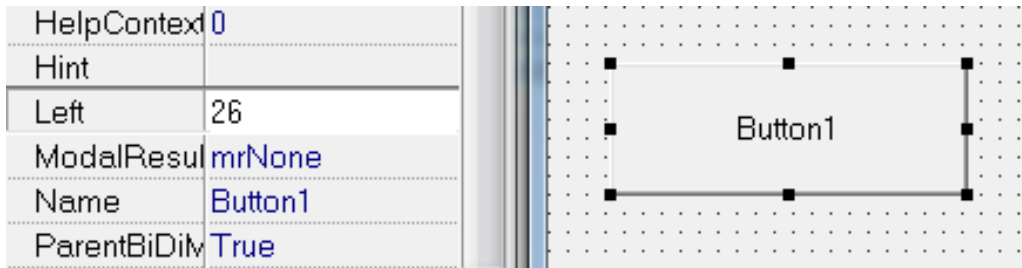
Události (Events)
tlačítka (Button)



Nastavení vlastnosti

Vlastnost můžeme nastavit:

- během návrhu pomocí myši (např. velikost komponenty)
- během návrhu zadáním hodnoty do pole vlastností komponenty
- přiřazovacím příkazem za běhu programu



Nastavení vzdálenosti tlačítka od levého okraje formuláře

```
Unit1  
  
procedure TForm1.Button1Click(Sender: TObject);  
begin  
    button1.left:=50;  
end;
```

Nastavení vzdálenosti tlačítka od levého okraje přiřazením hodnoty vlastosti Left

Editor zdrojového kódu

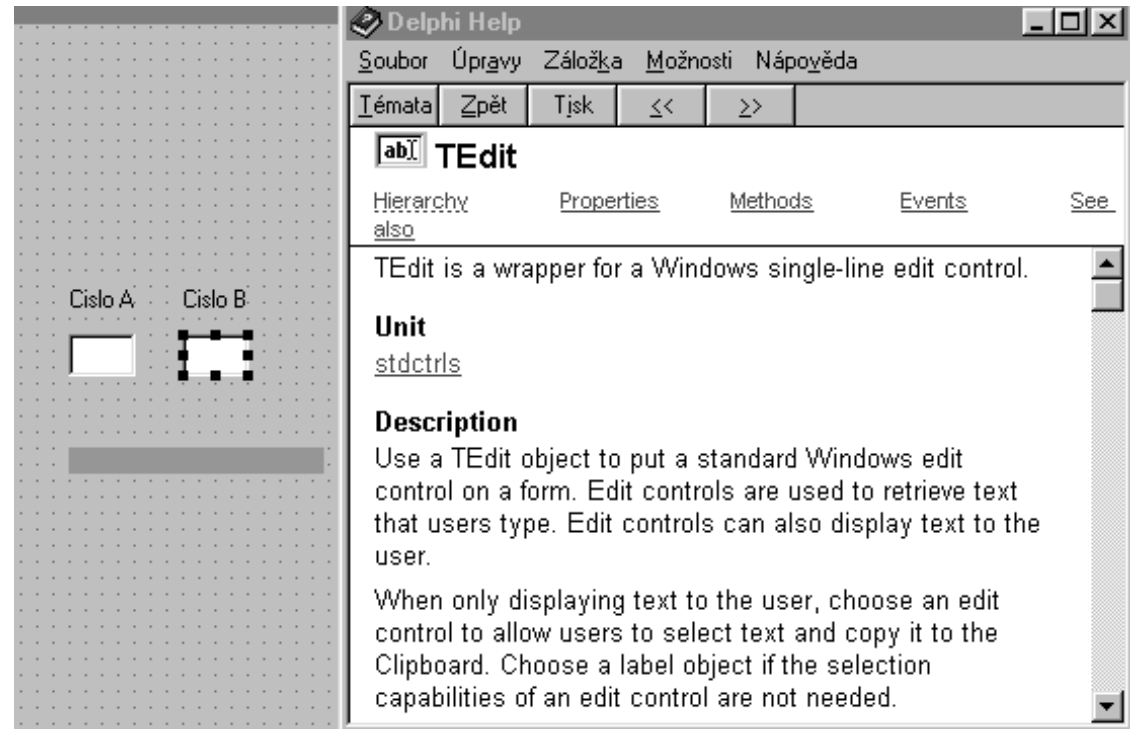
- přepínač F11 nebo dvojklik na události
- funkce jako u běžného editoru (Home, End, PgUp)
- klíčová slova modře
- komentáře //
- práce se schránkou

```
Unit1  
  
interface  
  
uses  
    Windows, Messages, SysUtils, Classes,  
  
type  
    TForm1 = class(TForm)  
    private  
        { Private declarations }  
    public  
        { Public declarations }  
    end;  
  
var  
    Form1: TForm1;  
  
implementation  
  
    {SR *.DFM}  
  
end.
```


Nápověda

- na položce v Object Inspectoru
- na klíčovém slovu v editoru
- na objektu ve formuláři
- na položce menu, dialogovém rámci nebo oknu

Klávesa F1



Zdroje:

INPRISE CORPORATION. Borland Delphi Standard 5.0 [software]. [přístup 30.12.2012]. Dostupné z: <http://www.borland.com>. Požadavky na systém: Pentium 90 or faster (Pentium 166 recommended) Microsoft Windows 95, 98, or NT 4.0 with Service Pack 3 or later, 32 MB RAM (64 MB recommended), 55 MB for compact installation; 120 MB for full installation