

INVESTICE DO ROZVOJE VZDĚLÁVÁNÍ

Projekt: Inovace oboru Mechatronik pro Zlínský kraj Registrační číslo: CZ.1.07/1.1.08/03.0009

1. Čepy

Spojovací čepy se používají k rozebíratelnému kloubovému spojení součástí nebo mohou nahrazovat krátké nosné hřídele pojezdových kol, kladek apod.

Čepů je několik druhů a většina z nich jsou normalizovaná. Na výkresech sestavení se označí pozičním číslem a zakótují se hlavními rozměry. V soupisu položek se zapíše název, určující rozměry a číslo rozměrové normy.

ČEP 20 x 50 ČSN 02 2102.10

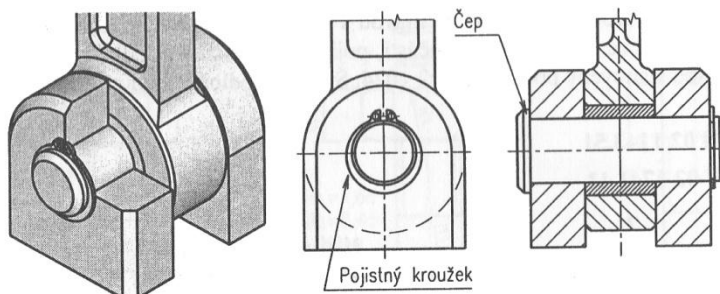
(čep průměru 20mm a délky 50mm, čísla za tečkou vyjadřují materiál a úpravu povrchu)

ČEP ISO 2341 – B - 20 x 100 x 6,3 – St

(čep s hlavou tvaru B, o průměru 20mm a délky 100mm, a průměrem díry pro závlačku 6,3mm z automatové oceli)

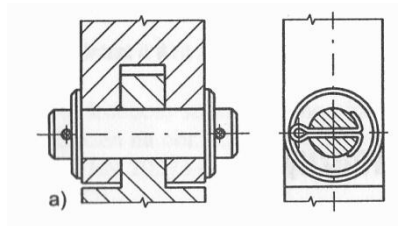
1.1 Přehled čepů

- **Hladké čepy** rozdělují se na - čepy bez děr
čepy s dírami pro závlačky
čepy s drážkami pro pojistné kroužky
- **Čepy s hlavou** rozdělují se na - čepy bez děr
čepy s dírou pro závlačku
čepy s drážkou pro pojistný kroužek
popřípadě se závitovým koncem

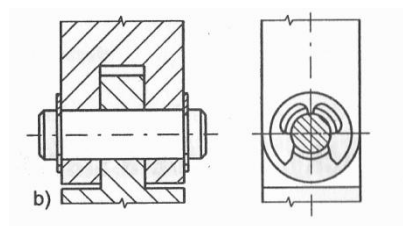


1.2 Přehled pojištění čepů proti osovému posuvu

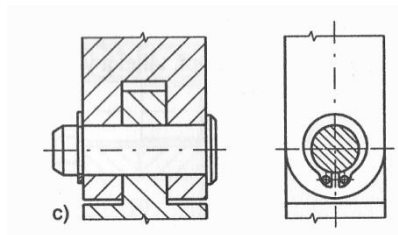
Čepy se ukládají v dírách s vůlí, např. H11/h11, H8/f8, H8/h8. Proto se musí pojistit proti osovému posuvu:



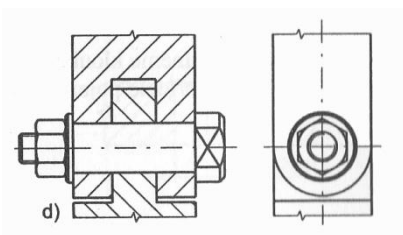
a) závlačkami



b) pojistnými třmenovými kroužky



c) pojistným kroužkem



d) maticí a podložkou

1.3 Nenormalizované čepy

Nenormalizované čepy se kreslí na samostatných výrobních výkresech. Na obrázku je uveden příklad kótování čepu s hlavou.

